

# 7.3.1. Szám mező - Egyéni mezőfunkciók

A szám mezőhöz különböző egyéni mezőfunkciók kapcsolhatók, amelyek segítségével rekordazonosítók kezelhetők, egyszeri hivatkozások állíthatók be, automatikus sorszámozás valósítható meg, számértékek korlátozhatók, tizedesjegyek kezelhetők, valamint táblázatos összesítések jeleníthetők meg.

## Egyszeri hivatkozás beállítása

Az egyszeri hivatkozás funkció segítségével a célmezőn egy másik munkafüzet azonos típusú mezőjének értéke hivatkozható meg.

### Működés

- A célmező értéke a rekord első mentéséig megegyezik a forrásmező aktuális értékével.
- A rekord mentését követően a kapcsolat megszűnik.
- A forrásmező későbbi módosítása már nem változtatja meg a célmező értékét.

### Megjegyzés

Az egyszeri hivatkozás funkció kizárólag típusazonos mezők között használható.

## Rekord azonosító

A mező az adott rekord egyedi azonosítóját tartalmazza.

### Működés

- Minden mentett rekord saját egyedi azonosítóval rendelkezik.
- Az azonosító segítségével különböző műveletek végezhetők az alkalmazásban, például:
  - rekord megnyitása,
  - rekord frissítése,
  - rekord törlése,
  - rekord szűrése.

### Megjegyzés

A rekordazonosítót tartalmazó mező csak olvasható.

A „Csak olvasható” paraméter rekordazonosító típusú mező esetén nem távolítható el. A paraméter kizárólag abban az esetben kapcsolható ki, ha a mezőről a „Rekord azonosító” funkció eltávolításra kerül.

---

## Legnagyobb olyan testvérelem azonosítója (ID), ami korábbi, mint az aktuális rekord

A mező az aktuális rekord előtt létrehozott testvérelem rekordazonosítóját tartalmazza.

---

## A legnagyobb testvérelem azonosítója (ID)

A mező mindig az adott szinten utoljára létrehozott rekord azonosítóját tartalmazza.

## Működés

Új rekord létrehozásakor az érték automatikusan változik.

---

## N szintű szülő azonosítója

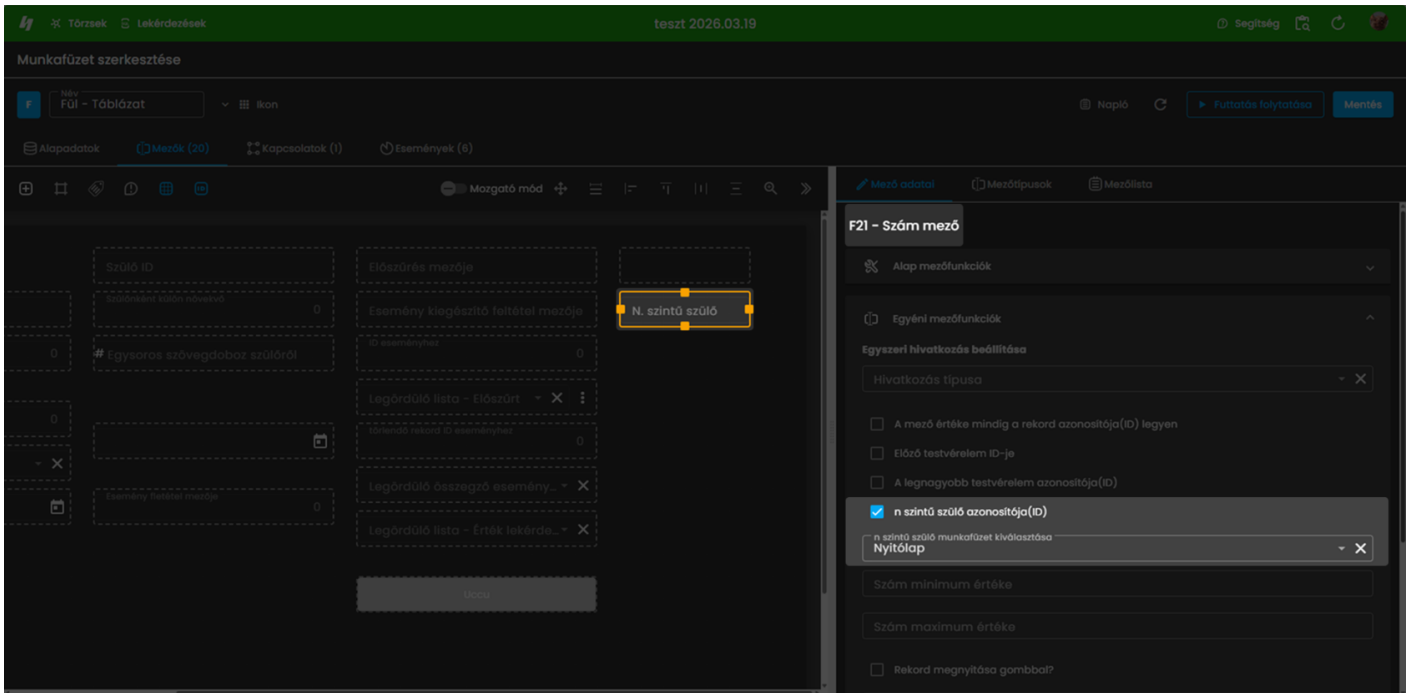
A mező egy meghatározott szintű szülő rekord azonosítóját tartalmazza.

## Paraméterek

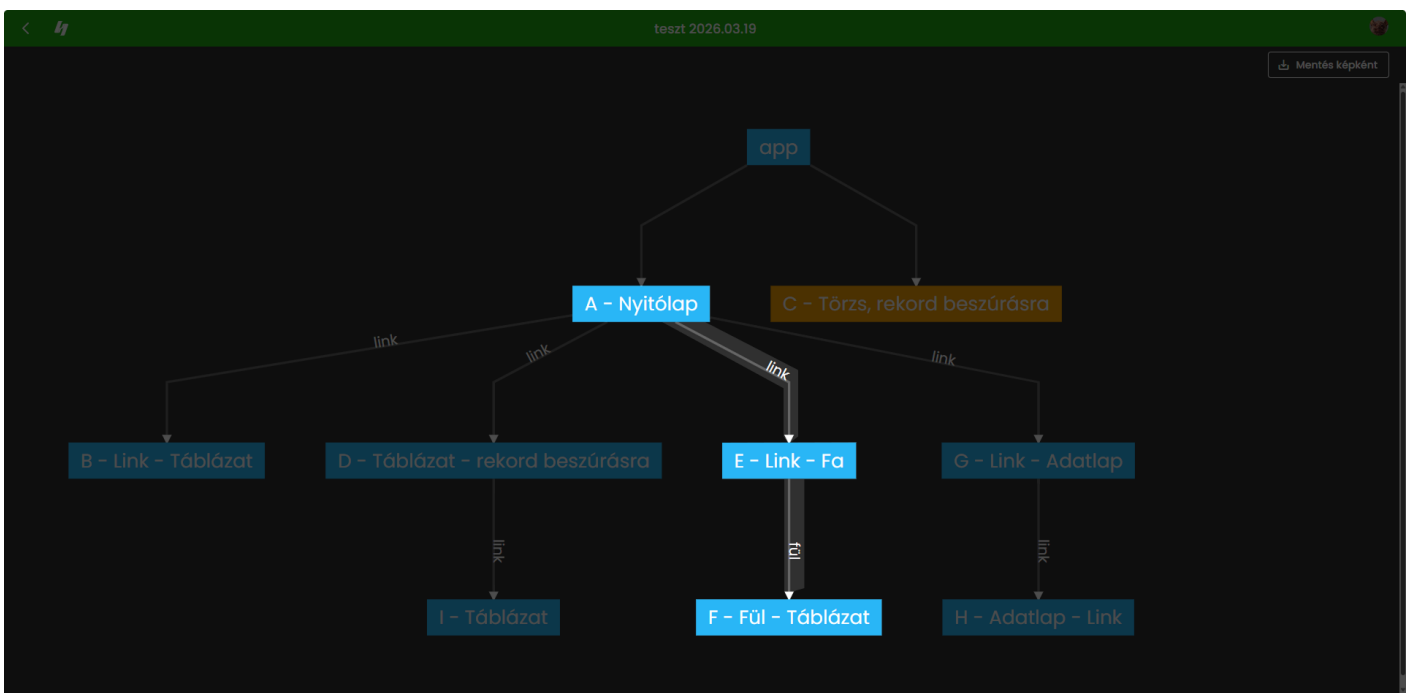
| Paraméter   | Leírás  |
|-------------|---|
| Szülő szint | Meghatározza, hogy hányadik szintű szülő rekord azonosítója kerüljön a mezőbe |

## Példa

A mező a „Fül - Táblázat” munkafüzet rekordjából a "Nyitólap" rekordazonosítóját tartalmazza.



Látható, hogy "F" betűjelű "Fül - Táblázat" munkafüzet a Nyitólap / Link - Fa munkafüzet kapcsolatokon keresztül érhető el.



## Szám minimum értéke / Szám maximum értéke

A mezőben megadható értékek alsó és felső korlátja állítható be.

## Működés

- A mező csak a minimum és maximum érték közötti számokat fogadja el.
- Amennyiben a mezőbe a maximumnál nagyobb érték kerül megadásra, a rendszer automatikusan a megengedett legnagyobb értékre módosítja a mező tartalmát.

- Amennyiben a mezőbe a minimumnál kisebb érték kerül megadásra, a rendszer automatikusan a megengedett legkisebb értékre módosítja a mező tartalmát.

## Példa

| Minimum érték | Maximum érték | Megadott érték | Mentett érték |
|---------------|---------------|----------------|---------------|
| 1             | 3             | 5              | 3             |
| 1             | 3             | 0              | 1             |
| 1             | 3             | 2              | 2             |

## Rekord megnyitása gombbal

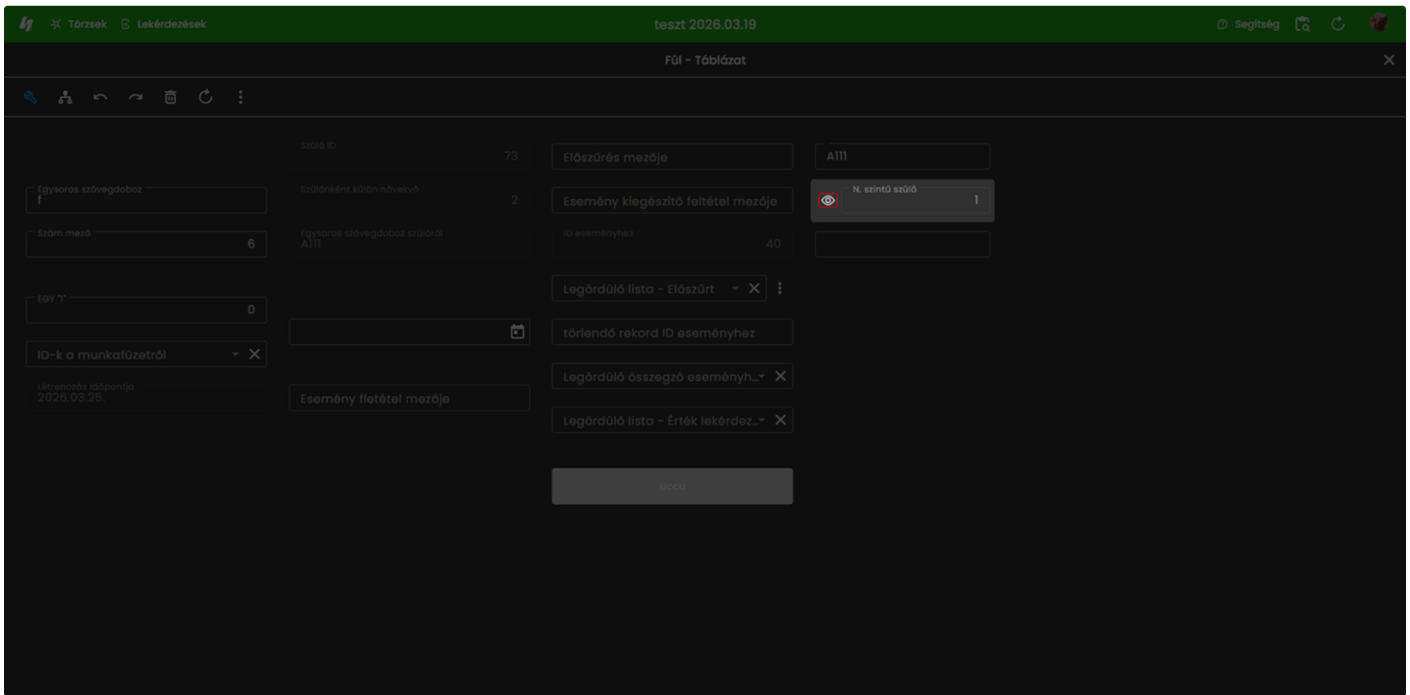
A mező előtt egy szem ikon jelenik meg.

## Működés

Az ikonra kattintva a mezőben szereplő rekordazonosítóhoz tartozó rekord nyílik meg.

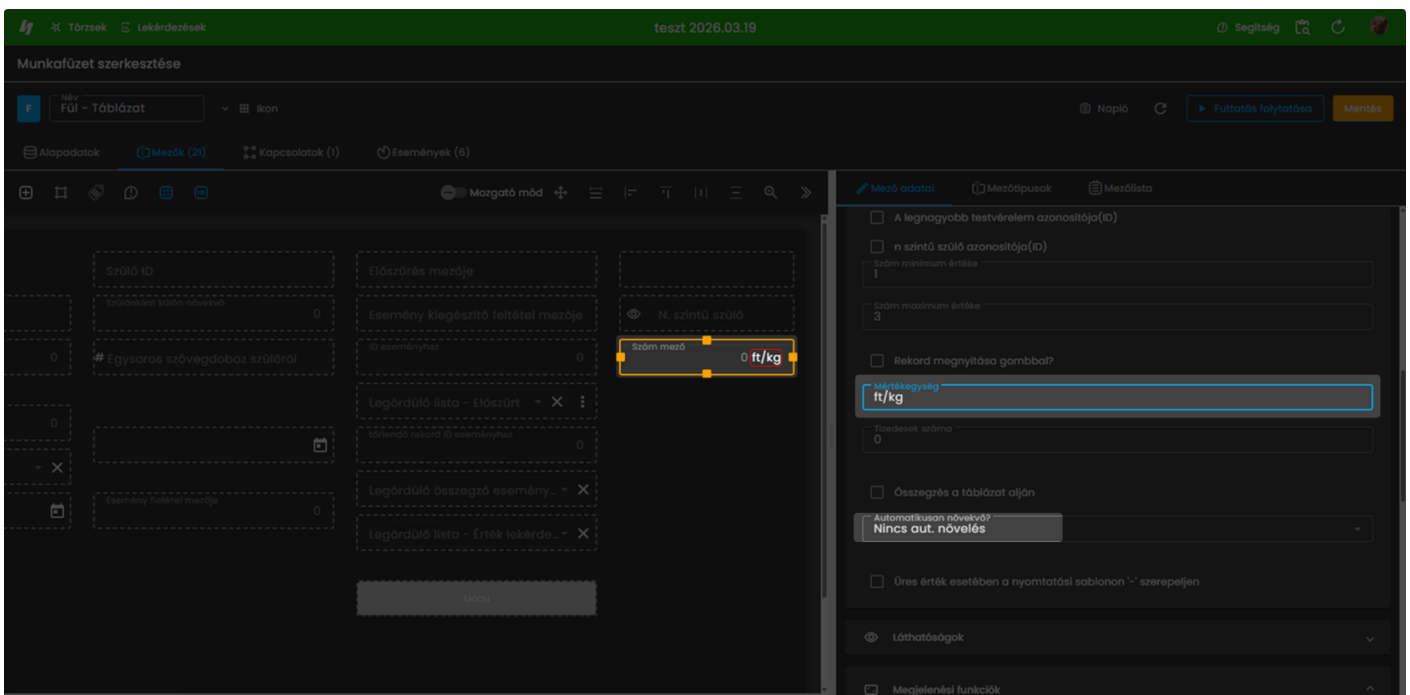
The screenshot displays a software interface for configuring a table. The main area shows a grid of fields with various settings. A field named "N. szintű szülő" is highlighted with a yellow box, and a small eye icon is visible next to it. To the right, a settings panel for this field is open, showing the following options:

- Hivatkozás típusa
- A mező értéke mindig a rekord azonosítója(ID) legyen
- Előző testvérelem ID-je
- A legnagyobb testvérelem azonosítója(ID)
- n szintű szülő azonosítója(ID)**
- A mező az előző rekord azonosítója
- Nyitólap
- Szám minimum értéke
- Szám maximum értéke
- Rekord megnyitása gombbal?**
- Mértékegység
- Összegezés a táblázat alján
- Üres érték esetében a nyomtatási sablonon "-" szerepeljen



## Mértékegység

Megadható, hogy a mező milyen mértékegységet jelenítsen meg az érték mellett.



## Tizedesek száma

Meghatározza, hogy a mező hány tizedesjegyet kezeljen.

## Működés

- A tizedesválasztás pont (.) használatával történik.

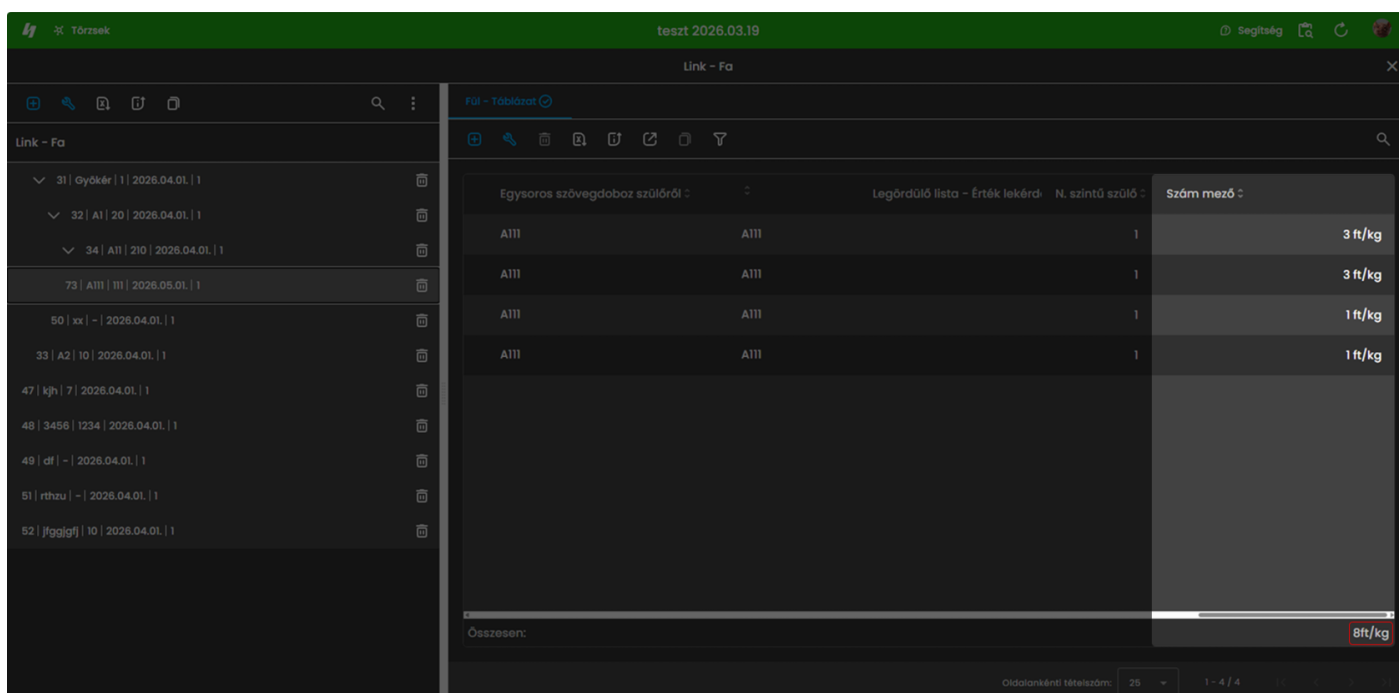
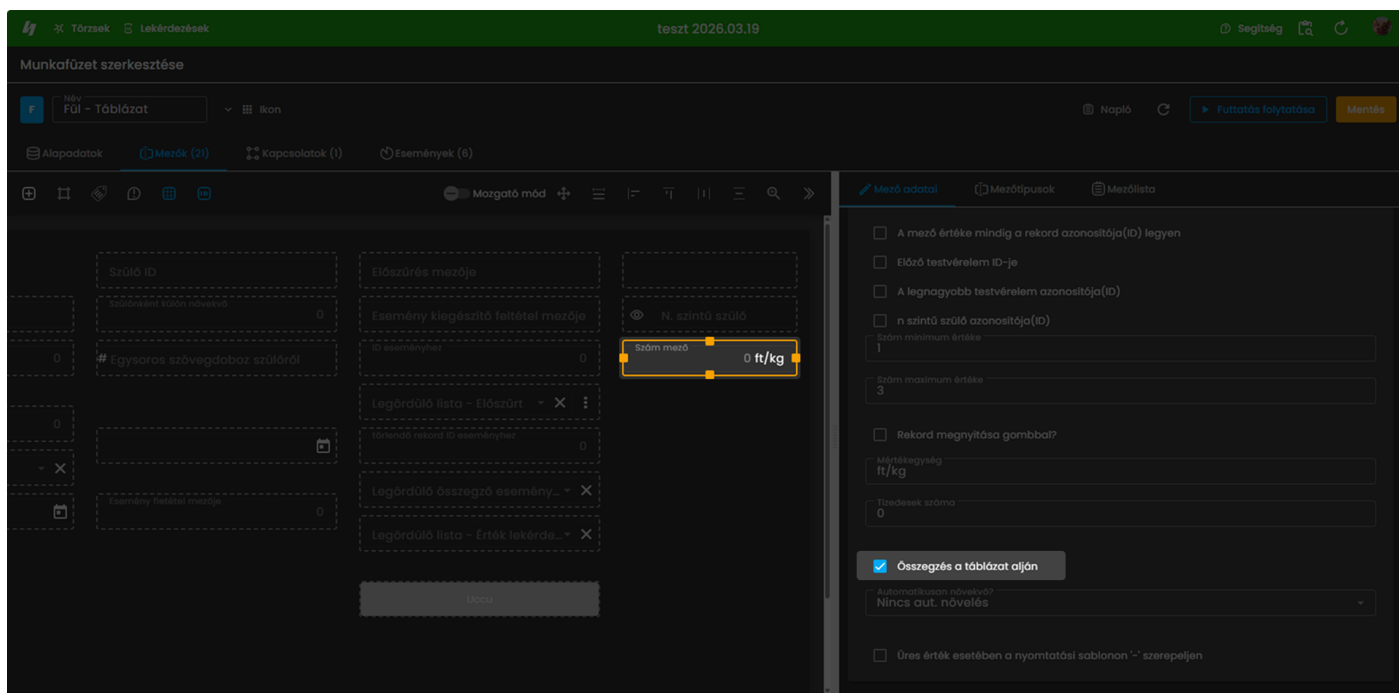
- A megadott tizedesszámnál több tizedesjegy megadása esetén az alkalmazás kerekítést végez.
- Az alapértelmezetten megjelenített tizedesjegyek száma .

## Összegzés a táblázat alján

Táblázat típusú munkafüzet esetén a mező értékei automatikusan összesítésre kerülnek.

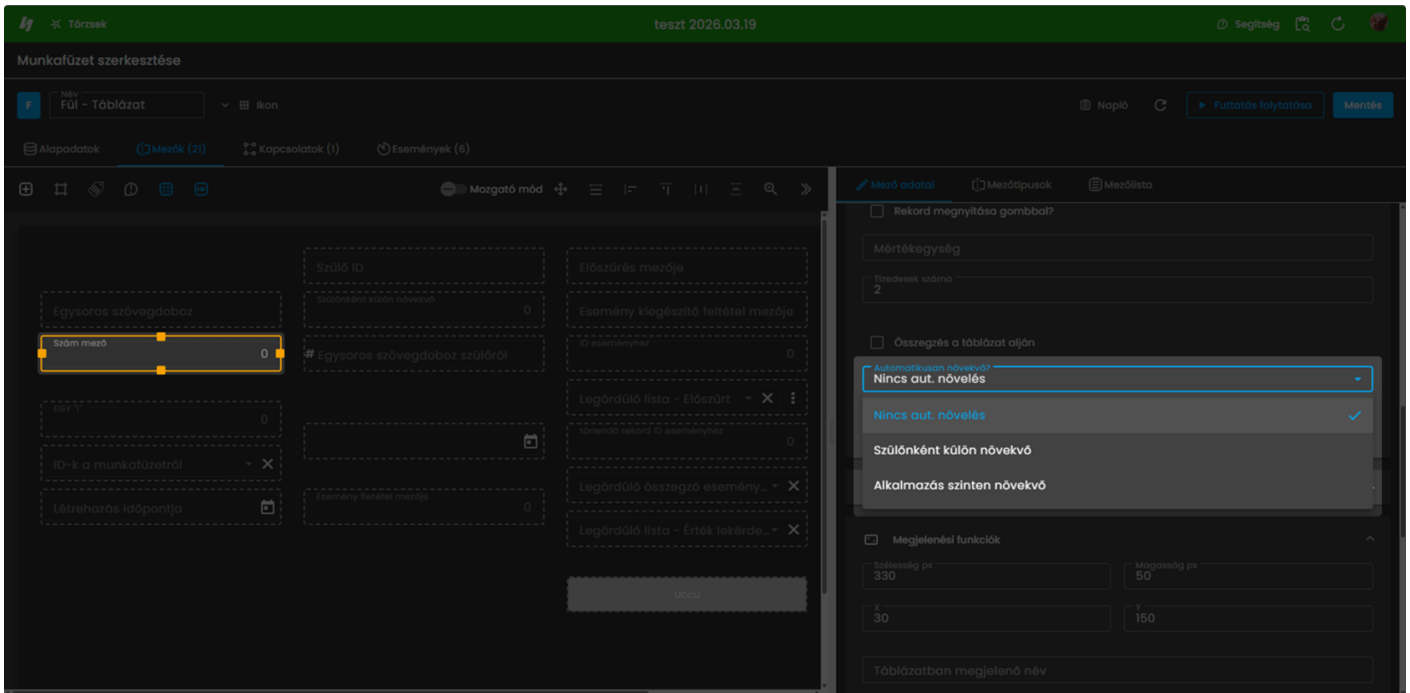
## Működés

A rendszer a rekordok mezőértékeit összeadja, majd az eredményt a táblázat alján jeleníti meg.



# Automatikusan növekvő

A funkció segítségével a szám mező értéke automatikusan sorszámozható.



## Elérhető módok

| Mód                        | Leírás   |
|----------------------------|--|
| Nincs aut. növelés         | A mező értékét a felhasználó adja meg  |
| Szülőnként külön növekvő   | A sorszámozás minden szülő rekord alatt külön 1-től kezdődik és automatikusan növekszik      |
| Alkalmazás szinten növekvő | A sorszámozás az alkalmazás teljes területén folyamatosan növekszik és minden esetben egyedi |

## Szülőnként külön növekvő

A sorszámozás az adott szülő rekord alatt 1-től indul és automatikusan növekszik.

Amennyiben ugyanazon munkafüzet egy másik rekordjára történik navigáció, az új szülő rekord alatt a sorszámozás ismét 1-től kezdődik.

## Példa

Egy fa típusú munkafüzet rekordjai:

- 1-es rekord
- 2-es rekord

- 3-as rekord

A fához egy táblázat típusú munkafüzet van csatolva, amelyben a szám mező „Szülőnként külön növekvő” módra van állítva.

## Az 1-es rekord alatt létrehozott rekordok

| Létrehozott rekord | Szám mező értéke |
|--------------------|------------------|
| Első rekord        | 1                |
| Második rekord     | 2                |

## A 2-es rekord alatt létrehozott rekordok

| Létrehozott rekord | Szám mező értéke |
|--------------------|------------------|
| Első rekord        | 1                |

A sorszámozás tehát minden szülő rekord alatt külön történik.

## Alkalmazás szinten növekvő

A sorszámozás az alkalmazás teljes területén folyamatosan növekszik.

A mező értéke független attól, hogy a rekord melyik szülő rekord alatt jön létre, ezért az érték az alkalmazásban minden esetben egyedi marad.

## Példa

| Szülő rekord | Létrehozott rekord | Szám mező értéke |
|--------------|--------------------|------------------|
| 1-es rekord  | Első rekord        | 1                |
| 1-es rekord  | Második rekord     | 2                |
| 2-es rekord  | Első rekord        | 3                |
| 3-as rekord  | Első rekord        | 4                |

Változat #13

Lépő Levente hozta létre 27 október 2022 09:15:08

Lépő Levente frissítette 18 május 2026 09:23:15