

# Tacepao

## 1. Funkció leírása

A **Tacepao** az MMR rendszer havi nézetű áttekintő felülete, amely dolgozónként jeleníti meg:

- az összesített munkaidő- és szabadságot, adatokat,
- a hónap napjaihoz tartozó eseményeket,
- a blokkolási és távolléti információkat.

A felület célja a dolgozók havi munkarendjének és napi eseményeinek egységes megjelenítése.

## 2. Megjelenített dolgozók köre

A Tacepao felületen megjelenő dolgozók köre rendszerkonfigurációtól függően kétféle lehet:

### 2.1. Korlátozott nézet

- a felhasználó saját munkaköréhez tartozó dolgozók
- a helyettesített munkakör(ök) dolgozói

Teszt	1 Vas	2 Hét	3 Ked	4 Sze	5 Csü	6 Pén	7 Szo	8 Vas	9 Hétf	10 Ked	11 Sze	12 Csü	13 Pén	14 Szo	15 Vas	16 Hétf	17 Ked	18 Sze	19 Csü	20 Pén	21 Szo	22 Vas	23 Hét	24 Ked	25 Sze	26 Csü	27 Pén	28 Szo
<b>Léptő Levente</b>																												
Éves szab: 25+0+0+0+0																												
Jóváh. szabadság: 3.5																												
Szabadság igény: 3.5																												
Jelölt szab: 14%																												
Jóváh. szab: 14%																												
SZDM: 0 / 0 óra																												
<b>Fiz. szabadság</b>																												
<b>Beteg</b>																												
<b>Tanulmányi Szab.</b>																												
<b>Rendkívüli Szab.</b>																												
<b>Fizetés nélküli</b>																												
<b>Egyeztetett túlóra</b>																												
<b>Rekreációs szabadság</b>																												
<b>Fenyvesi Nikolett</b>																												
Teszt,																												
<b>Jankovics Gábor</b>																												
Teszt,																												
<b>Révész Ferenc</b>																												
Teszt,																												
<b>Teszt Csoportvezető 01</b>																												
Teszt,																												
<b>Zuschlag János</b>																												
Teszt,																												
<b>Varga Szabolcs</b>																												
Teszt 2,																												

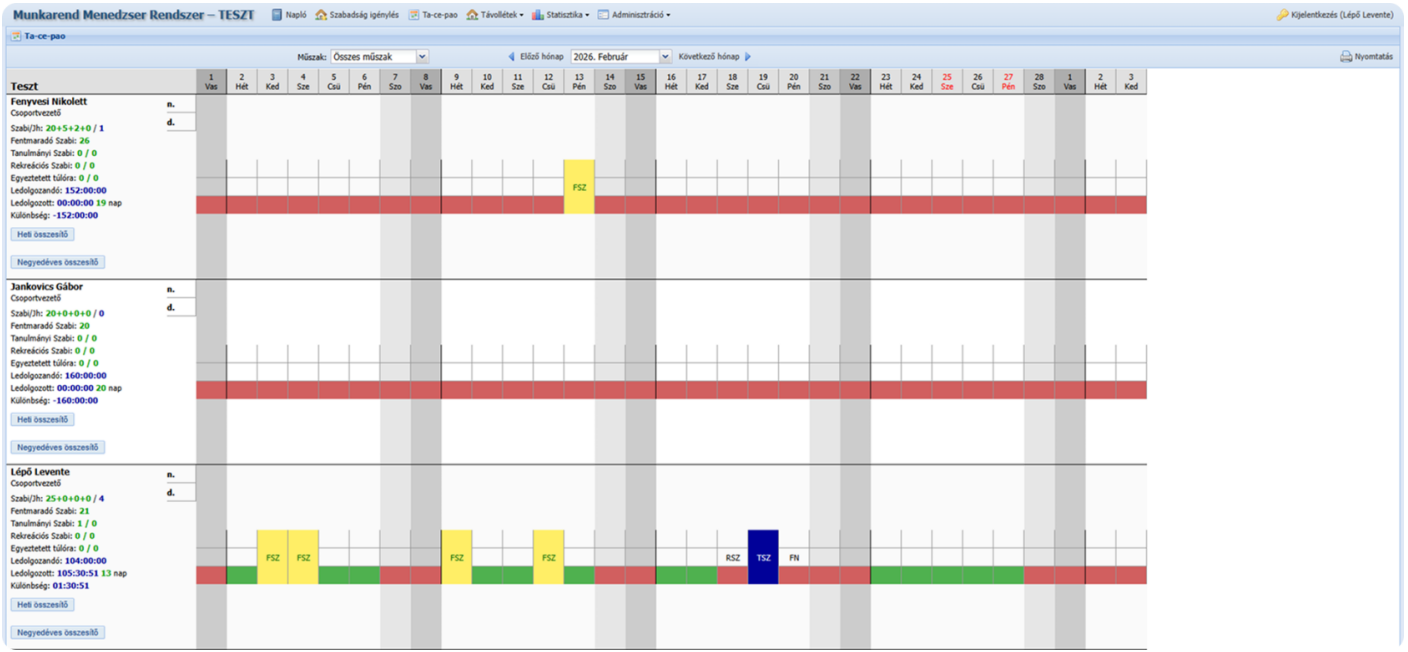
### 2.2. Teljes nézet

- minden munkakör dolgozója

### 3. Felület felépítése

A Tacepao táblázatos struktúrában jelenik meg:

- a táblázat fejlécében a hónap napjai szerepelnek,
- a sorok dolgozónként jelenítik meg az adatokat,
- a dolgozó nevét tartalmazó oszlopban található az összesített értékek,
- a nap oszlopokban a napi események jelennek meg.



### 4. Dolgozóhoz tartozó összesített adatok

A dolgozó nevéhez tartozó oszlopban az alábbi adatok jelennek meg:

- Dolgozó neve
- Munkakör
- Szabadság / jóváhagyott szabadság száma
- Fennmaradó szabadság száma
- Tanulmányi szabadság száma / felhasznált
- Rekreációs szabadság száma / felhasznált
- Egyeztetett túlóra mennyisége / ledolgozott
- Ledolgozandó munkaórák száma
- Ledolgozott munkaórák száma
- Különbség (Ledolgozott - Ledolgozandó)

### 5. Munkaidő számítási logika

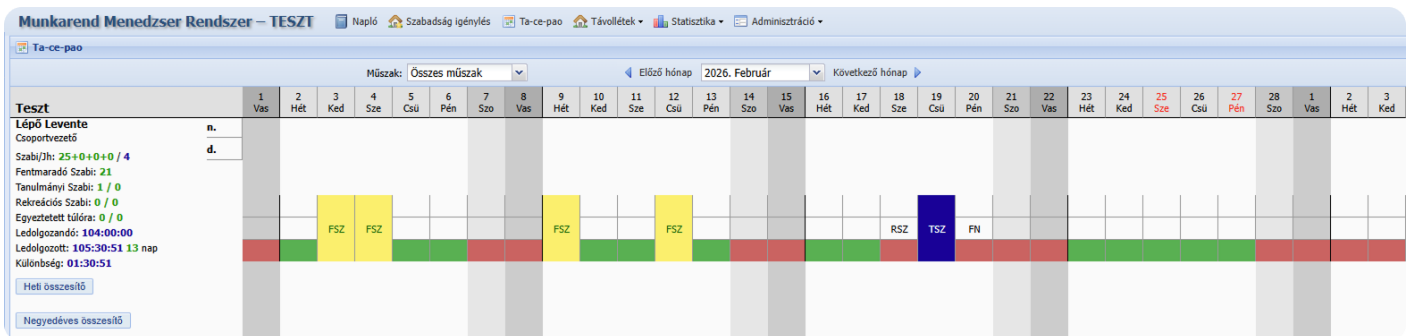
#### 5.1. Ledolgozandó munkaórák

A havi beosztási idő összegét a rendszer a **Kártyakezelőben rögzített adatokból** kalkulálja.

Dolgozó neve	1	2	3	4	5	6	7	8	9	10	11	12	13	14	15	16	17	18	19	20	21	22	23	24	25	26	27	28	29	30	31
Fényesi Nikolett (Csoportvezető)	✓	✓	✓	✓	✓	✓	✓	✓	✓	✓	✓	✓	✓	✓	✓	✓	✓	✓	✓	✓	✓	✓	✓	✓	✓	✓	✓	✓	✓	✓	
Jankovics Gábor (Csoportvezető)	✓	✓	✓	✓	✓	✓	✓	✓	✓	✓	✓	✓	✓	✓	✓	✓	✓	✓	✓	✓	✓	✓	✓	✓	✓	✓	✓	✓	✓	✓	
Lépő Levente (Csoportvezető)	✓	✓	✓	✓	✓	✓	✓	✓	✓	✓	✓	✓	✓	✓	✓	✓	✓	✓	✓	✓	✓	✓	✓	✓	✓	✓	✓	✓	✓	✓	
Révész Ferenc (Csoportvezető)	✓	✓	✓	✓	✓	✓	✓	✓	✓	✓	✓	✓	✓	✓	✓	✓	✓	✓	✓	✓	✓	✓	✓	✓	✓	✓	✓	✓	✓	✓	
Testt Beosztott 01 (Beosztott 1)	✓	✓	✓	✓	✓	✓	✓	✓	✓	✓	✓	✓	✓	✓	✓	✓	✓	✓	✓	✓	✓	✓	✓	✓	✓	✓	✓	✓	✓	✓	
Testt Csoportvezető 01 (Csoportvezető)	✓	✓	✓	✓	✓	✓	✓	✓	✓	✓	✓	✓	✓	✓	✓	✓	✓	✓	✓	✓	✓	✓	✓	✓	✓	✓	✓	✓	✓	✓	
Varga Szabolcs (Csoportvezető)	✓	✓	✓	✓	✓	✓	✓	✓	✓	✓	✓	✓	✓	✓	✓	✓	✓	✓	✓	✓	✓	✓	✓	✓	✓	✓	✓	✓	✓	✓	
Zuschlag János (Csoportvezető)	✓	✓	✓	✓	✓	✓	✓	✓	✓	✓	✓	✓	✓	✓	✓	✓	✓	✓	✓	✓	✓	✓	✓	✓	✓	✓	✓	✓	✓	✓	

Az adott hónapban jóváhagyott távollétek óraszámára kerül a ledolgozandó munkaórákból.

## Példa



- kiosztott munkarend: 20 nap × 8 óra
- összes ledolgozandó: 160 óra
- távollétek: 7 × 8 óra
- végleges ledolgozandó munkaidő: 104 óra

## 5.2. Ledolgozott munkaórák

Az adott hónaphoz tartozó ledolgozott munkaórák összege.

## 5.3. Különbség mező

A különbség mező értéke:

## Ledolgozott órák - Ledolgozandó órák

Amennyiben a ledolgozott órák száma meghaladja a ledolgozandót, pozitív előjelű érték jelenik meg.

**Teszt**

<b>Lépő Levente</b>	<b>n.</b>
Csoportvezető	<b>d.</b>
Szabi/Jh: <b>25+0+0+0 / 4</b>	
Fentmaradó Szabi: <b>21</b>	
Tanulmányi Szabi: <b>0 / 0</b>	
Rekreációs Szabi: <b>0 / 0</b>	
Egyeztetett túlóra: <b>0 / 0</b>	
Ledolgozandó: <b>88:00:00</b>	
Ledolgozott: <b>89:22:25</b> <b>11</b> nap	
Különbség: <b>01:22:25</b>	

Heti összesítő

## 6. Munkarend paraméterek

A rendszerben tetszőleges számú munkarend rögzíthető.

A munkarendhez tartozó paraméterek:

- munkarend neve
- munkarendhez tartozó munkaidő
- ledolgozandó munkaóra

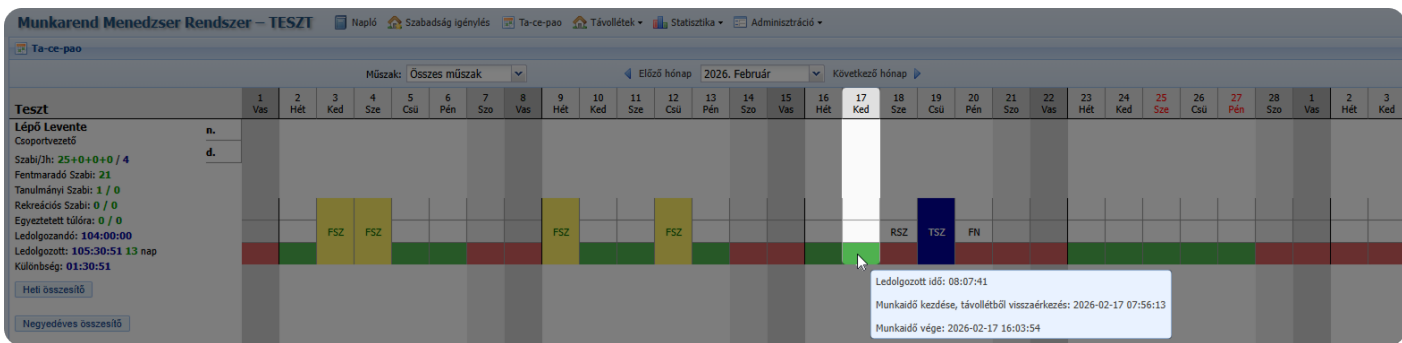
## 7. Napi események megjelenítése

A napi események a dolgozó sorában, a kiválasztott nap oszlopában érhetők el.

### 7.1. Megjelenítés kurzor rámozgatásával

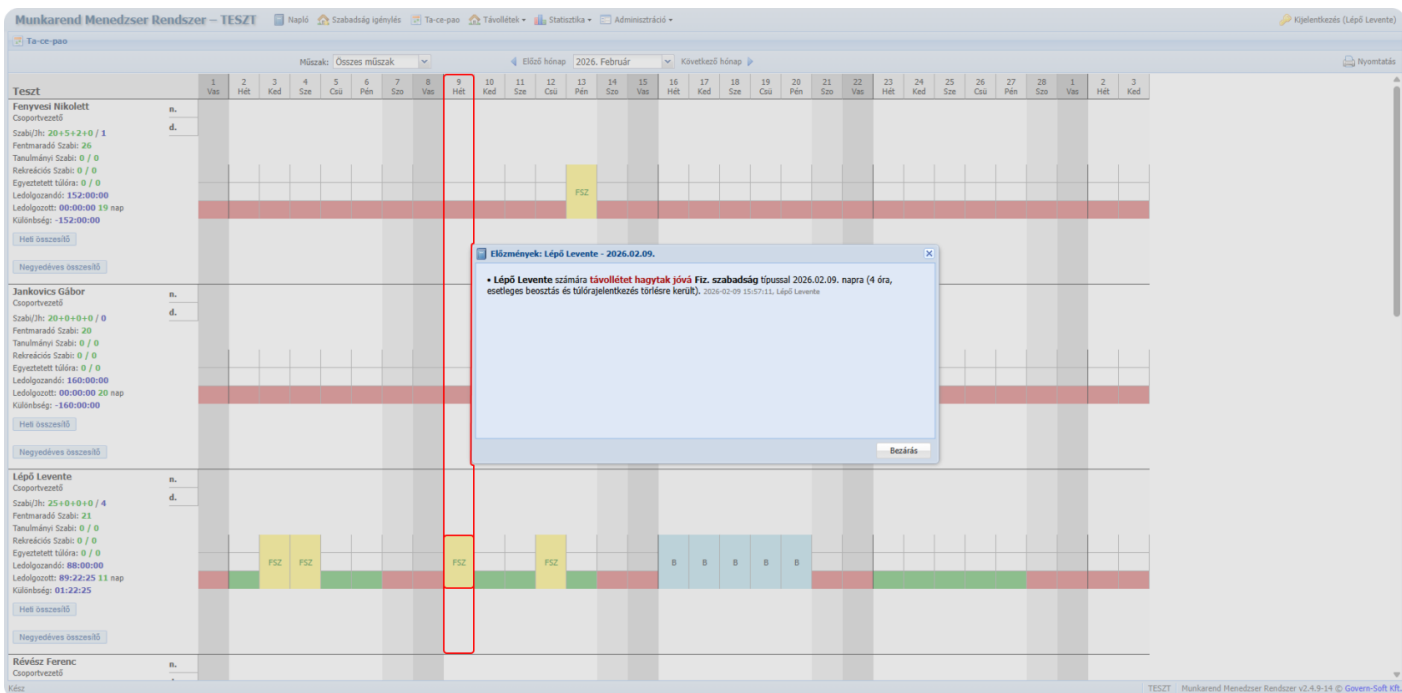
Az egérkurzort a nap oszlopára mozgatva a rendszer megjeleníti az adott naphoz tartozó eseményeket:

- ledolgozott idő,
- blokkolási események,
- jóváhagyott távollétek,
- elutasított távollétek,
- törölt távolléti igények.



## 7.2. Megjelenítés kattintással

A nap oszlopára kattintva a rendszer felugró ablakban jeleníti meg a tárgynap eseményeit.



## 8. Blokkolási események

A blokkolási események a terminálon végrehajtott kártyahasználati műveleteket jelentik.

Tipikus események:

- munkaidő kezdés
- ebédidő kezdete / vége
- munkaidő vége
- egyéb terminálos blokkolás

## 9. Nyomtatás

A **Nyomtatás** gombra kattintva a rendszer a Tacepao felület aktuális nézetét új ablakban jeleníti meg, amely közvetlenül nyomtatható.

The screenshot displays the printing interface of the Tacepao system. On the left, a 'Lépő Leveles' (Stepped Chart) is visible, showing a calendar at the top and a bar chart below. The right pane is titled 'Nyomtatás' (Printing) and contains three dropdown menus: 'Cél' (Target) set to 'Mentés PDF-ként' (Save as PDF), 'Oldal' (Page) set to 'Mind' (All), and 'Elrendezés' (Layout) set to 'Álló' (Portrait). Below these is a 'További beállítások' (More settings) dropdown. At the bottom right are 'Mentés' (Save) and 'Mégse' (Cancel) buttons.

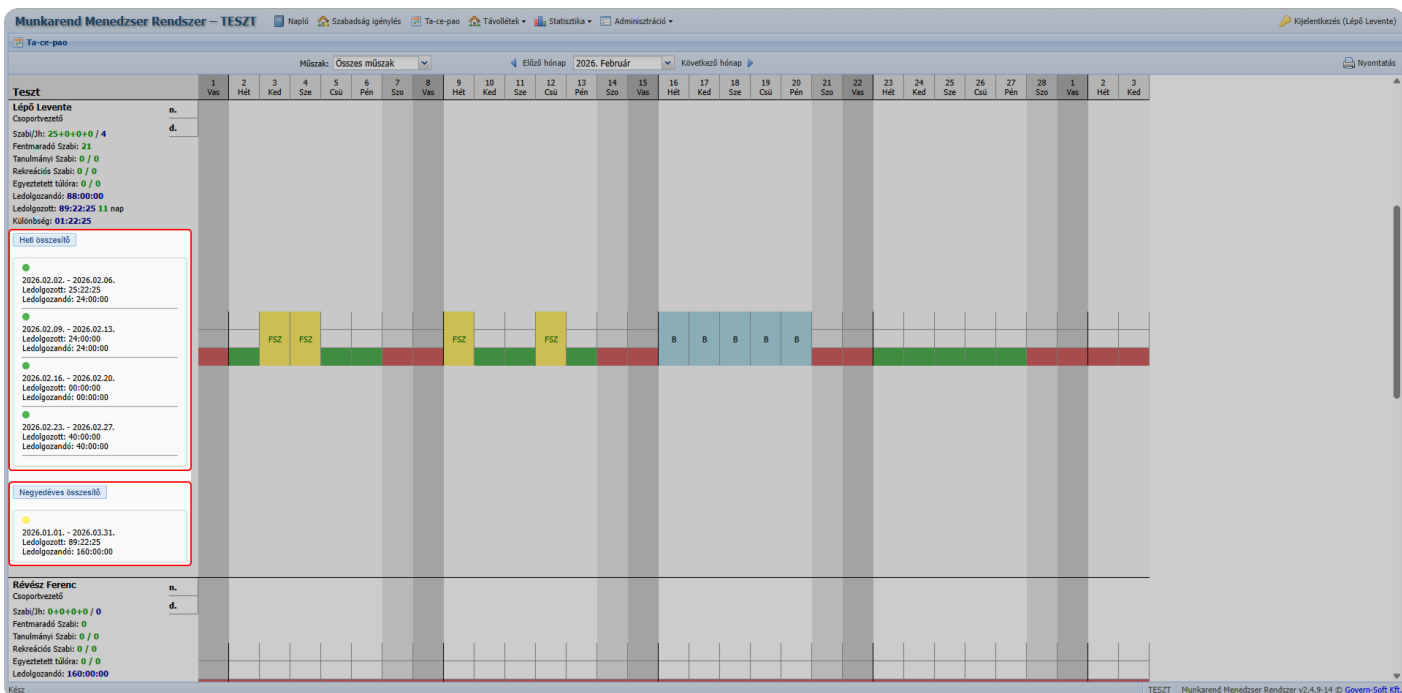
## 10. Heti és negyedéves összesítők

A Tacepao felületen megjeleníthetők:

- a hónaphoz tartozó ledolgozandó és ledolgozott munkaórák heti bontásban,
- a negyedévhez tartozó ledolgozandó és ledolgozott órák összesítése.

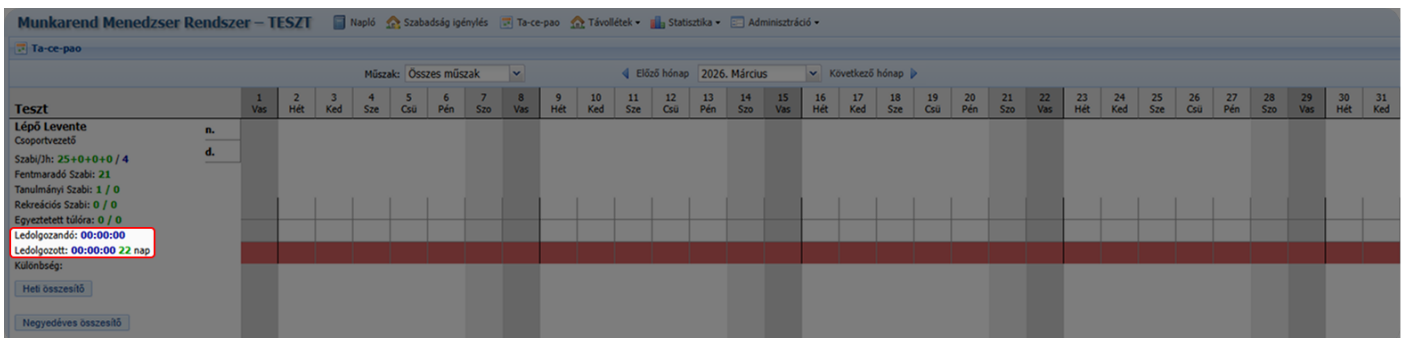
Megnyitás:

- a dolgozó oszlopában található **Heti összesítő** vagy **Negyedéves összesítő** gombbal.



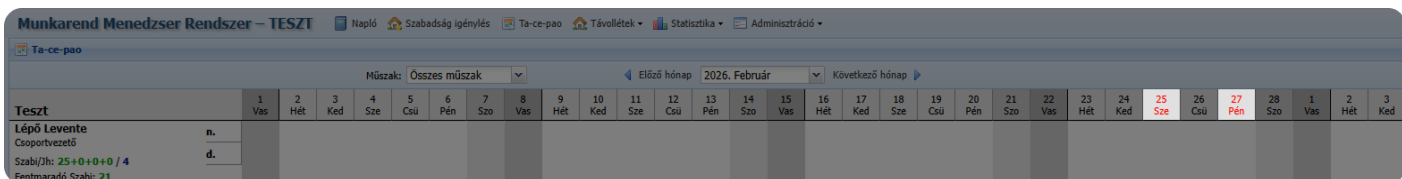
## 11. Következő hónap adatai

A következő hónaphoz tartozó ledolgozatlan munkaórák száma addig nem jelenik meg, amíg a hónap meg nem kezdődik.



## 12. Fizetett ünnepnapok

- A fizetett ünnepnapok a Tacepao felületén piros színnel jelennek meg.
- Egy időben egy fizetett ünnepnap rögzíthető, minden ünnepnap külön kerül felvitelre.



## 13. Ünnepnapok kezelése a Kártyakezelőben

- A Kártyakezelő „Beosztások” felületén a tárgynapnál sárga háromszög ikon jelzi az ünnepnapot.
- Az ünnepnapok kezelése az MMR-ben és a Kártyakezelőben egymástól független.
- Az egyik rendszerben végzett módosítás nem módosítja automatikusan a másik rendszer adatait.

Dolgozó neve	1	2	3	4	5	6	7	8	9	10	11	12	13	14	15	16	17	18	19	20	21	22	23	24	25	26	27	28	29	30	31
Fenyvesi Nikolett (Csoporvezető)	✓	✓	✓	✓	✓				✓	✓	✓	✓	✓			✓	✓	✓	✓	✓			✓	✓	△	✓	△				
Jankovics Gábor (Csoporvezető)	✓	✓	✓	✓	✓				✓	✓	✓	✓	✓			✓	✓	✓	✓	✓			✓	✓	△	✓	△				
Lépő Levente (Csoporvezető)	✓	✓	✓	✓	✓				✓	✓	✓	✓	✓			✓	✓	✓	✓	✓			✓	✓	△	✓	△				
Révész Ferenc (Csoporvezető)	✓	✓	✓	✓	✓				✓	✓	✓	✓	✓			✓	✓	✓	✓	✓			✓	✓	△	✓	△				
Teszt Beosztott 01 (Beosztott 1)	✓	✓	✓	✓	✓				✓	✓	✓	✓	✓			✓	✓	✓	✓	✓			✓	✓	△	✓	△				
Teszt Csoporvezető 01 (Csoporvezető)	✓	✓	✓	✓	✓				✓	✓	✓	✓	✓			✓	✓	✓	✓	✓			✓	✓	△	✓	△				
Varga Szabolcs (Csoporvezető)	✓	✓	✓	✓	✓				✓	✓	✓	✓	✓			✓	✓	✓	✓	✓			✓	✓	△	✓	△				
Zuschlag János (Csoporvezető)	✓	✓	✓	✓	✓				✓	✓	✓	✓	✓			✓	✓	✓	✓	✓			✓	✓	△	✓	△				

## 14. Kapcsolódó felületek

- Munkarend kezelés (MMR)
- Távollét kezelés (MMR)
- Kártyakezelő

## 15. Megjelenítési és adatkezelési sajátosságok

A Tacepao felület a Kártyakezelőből szinkronizált események, valamint az MMR-ben rögzített távolléti adatok alapján jeleníti meg a napi eseményeket. Az alábbi működési sajátosságok a rendszer adatkezeléséből és szinkronizációs logikájából adódnak.

### 15.1. Kártyakezelő szinkronizáció

A Kártyakezelő rendszerben rögzített adatok az MMR rendszerbe manuálisan indított szinkronizációval kerülnek át.

A szinkronizáció indítása:

- a Kártyakezelő felületén található **„Szinkronizáció az MMR-rel”** gombbal történik.

A szinkronizáció során:

- a terminálon rögzített blokkolási események,
- valamint a beosztás generálását követően a munkarend adatai

kerülnek átadásra az MMR részére.

A szinkronizáció indítását követően az adatok megjelenése a Tacepao felületen jellemzően **5-15 percen belül** történik meg.

---

## 15.2. Távollétek megjelenítési feltétele

A távolléti események a Tacepao felületen kizárólag jóváhagyott állapotban jelennek meg.

A távolléti igények kezelése az MMR **Távollétek kezelése** adminisztrációs felületén történik, ahol az adminisztrátor az alábbi műveleteket végezheti:

- új távollét rögzítése,
- jóváhagyás,
- visszavonás,
- szerkesztés.

A távollétek megjelenése a Tacepao felületen az adminisztrációs felületen végzett műveletek eredményét tükrözi.

---

## 15.3. Adminisztrátori terminálesemény rögzítés

Az adminisztrátor jogosult terminálesemények kézi rögzítésére a Kártyakezelő rendszerben.

A kézzel rögzíthető eseménytípusok:

- Munkaidő kezdése, távollétből visszaérkezés
- Munkaidő kezdése, távollétből visszaérkezés, kint végez
- Munkaidő kezdése, távollétből visszaérkezés, kint kezd
- Tanulmányi szabadság
- Ebédszünet
- Hivatalos ügyben távol
- Fizetett szabadság
- Munkaidő vége
- Magánügyben távol
- Túlóra

A kézzel rögzített események a szinkronizációt követően ugyanúgy megjelennek a Tacepao felületen, mint a terminálon rögzített események.

---

## 15.4. Események megjelenítése a felületen

A napi események:

- a dolgozó sorában a nap oszlopára történő kattintással,
- illetve az egérkurzor rámozgatásával

tekinthetők meg.

A megjelenített eseménylista a lekérdezés pillanatában elérhető adatállapotot tükrözi.

---

## 15.5. Törölt terminálesemények megjelenítése

A törölt terminálesemények:

- a napra kattintva megjelenő eseménylistában,
- illetve az egérkurzorral történő rámutatás során

mindaddig megjelenhetnek, amíg az esemény a háttér-adatbázisból fizikailag nem kerül eltávolításra.

Ezért előfordulhat, hogy logikailag törölt események átmenetileg még láthatók a felületen.

---

## 15.6. Adatfrissülés

A Tacepao felület a lekérdezés időpontjában elérhető adatokat jeleníti meg.

Amennyiben egy esemény módosítása vagy törlése nem jelenik meg azonnal:

- az adatfrissülés a következő betöltés során történik meg,
  - illetve a szinkronizáció és adatbázis frissülésének időzítésétől függ.
- 

Változat #9

Lépő Levente hozta létre 23 február 2026 13:45:53

Lépő Levente frissítette 24 február 2026 13:12:05